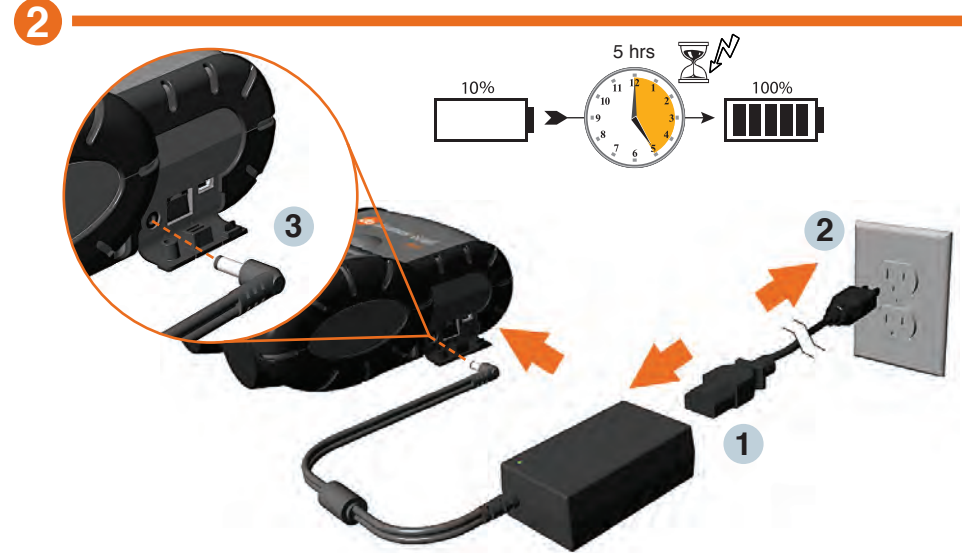


# RL3e/RL4e

Guía rápida  
Snelstartgids  
Guide de démarrage rapide  
Kurzanleitung

Guia de Inicio Rápido  
Guida rapida all'uso  
Podręcznik szybkiej instalacji  
快速开始指南

## Quick Start Guide



5

Wake/Sleep  
Veille / Sommeil  
Riattiva/Disattiva  
Aktivieren/Ruhezustand  
Reactivar/Suspender  
Reativar/Suspender  
喚醒/睡眠

Feed Paper (short press)  
Alimentation papier (appuyer brièvement)  
Alimentazione carta (premere)  
Papiervorschub (kurzer Tastendruck)  
Avance de papel (pulsar brevemente)  
Alimentação de papel (prensa pequena)  
进纸 (短按)

Print Self Test (press and hold 4s)  
Imprimer l'autotest (appuyer et maintenir enfoncé 4 s)  
Stampa test di autodiagnosi (tenere premuto per 4 secondi)  
Selbsttest drucken (4 s gedrückt halten)  
Imprimir prueba automática (mantener pulsado durante 4 segundos)  
Imprimir teste automático (pressionar e manter pressionado por 4 segundos)  
打印自测页 (按住4秒)



Enter Menu  
Entrer le menu  
Apri menu  
Menü aufrufen  
Acceder al menú  
Entrar no menu  
进入菜单

Toggle RF ON and OFF\*  
Activation/Désactivation RF  
Attiva e disattiva la radiofrequenza  
RF ein- bzw. ausschalten  
Activar/Desactivar radiofrecuencia  
Ativar e desativar RF  
打开或关闭射频开关

\*Please refer to the RL Series User's Guide (P/N 110259-004 available at [www.datamax-oneil.com](http://www.datamax-oneil.com)) for important information about configuring your printer for Bluetooth and 802.11 network use.

6



7

